

*Krakowskim szlakiem
naszego patrona*

część piąta

*18. Pałac Arcybiskupów
Krakowskich
ul. Franciszkańska 3*



Budynek Pałacu Arcybiskupów Krakowskich

Fot. Zygmunt Put / CC BY-SA 3.0



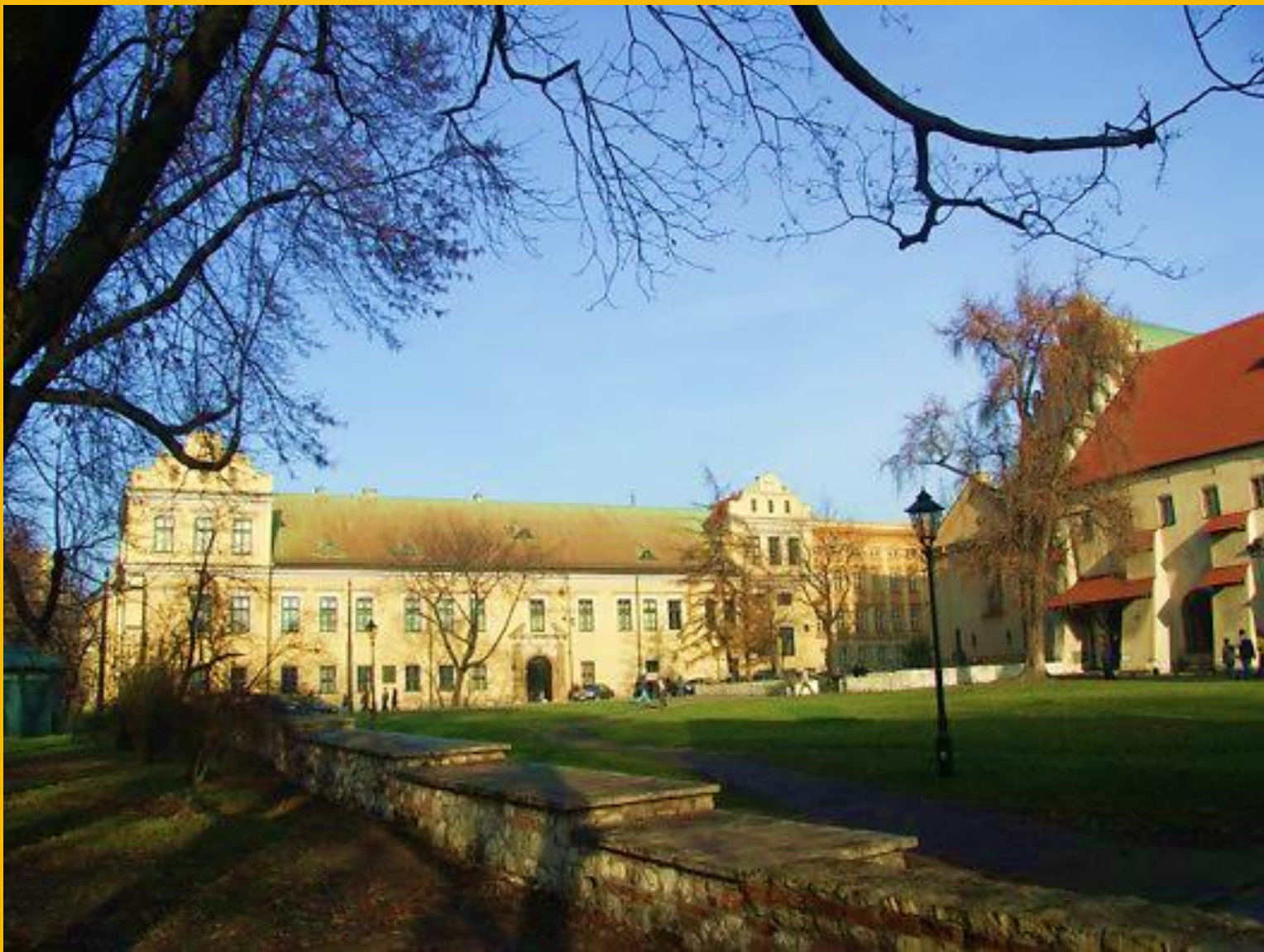
Słynne okno papieskie, czyli okno auli Pałacu

Fot. M. Hamada



Pomnik Papieża na dziedzińcu Pałacu Arcybiskupów Krakowskich

Fot. M. Hamada



*Widok na Pałac - na tym placu przed kościołem OO. Franciszkanów
gromadzili się wierni podczas papieskich pielgrzymek*

Fot. M. Hamada



Tłum wiernych przed Pałacem po śmierci Papieża

Fot. Michał Miłoś /CC BY-SA 2.0

*Znicze zapalone ku pamięci
zmarłego Jana Pawła II*

Fot. Michał Miłoś /CC BY-SA 2.0



*19. Katedra św. Stanisława
i św. Wacława
na Wawelu*



*Wzgórze wawelskie – widok na katedrę i zamek królewski od strony
zewnątrznego dziedzińca*

Fot. M. Hamada



Katedra wawelska od strony południowej

Fot. M. Hamada

*Południowa ściana
katedry – widoczna
pokryta złotą
kopułą kaplica
Zygmuntowska,
ufundowana przez
króla Zygmunta
Starego*

*Fot. Zygmunt Put / CC
BY-SA*



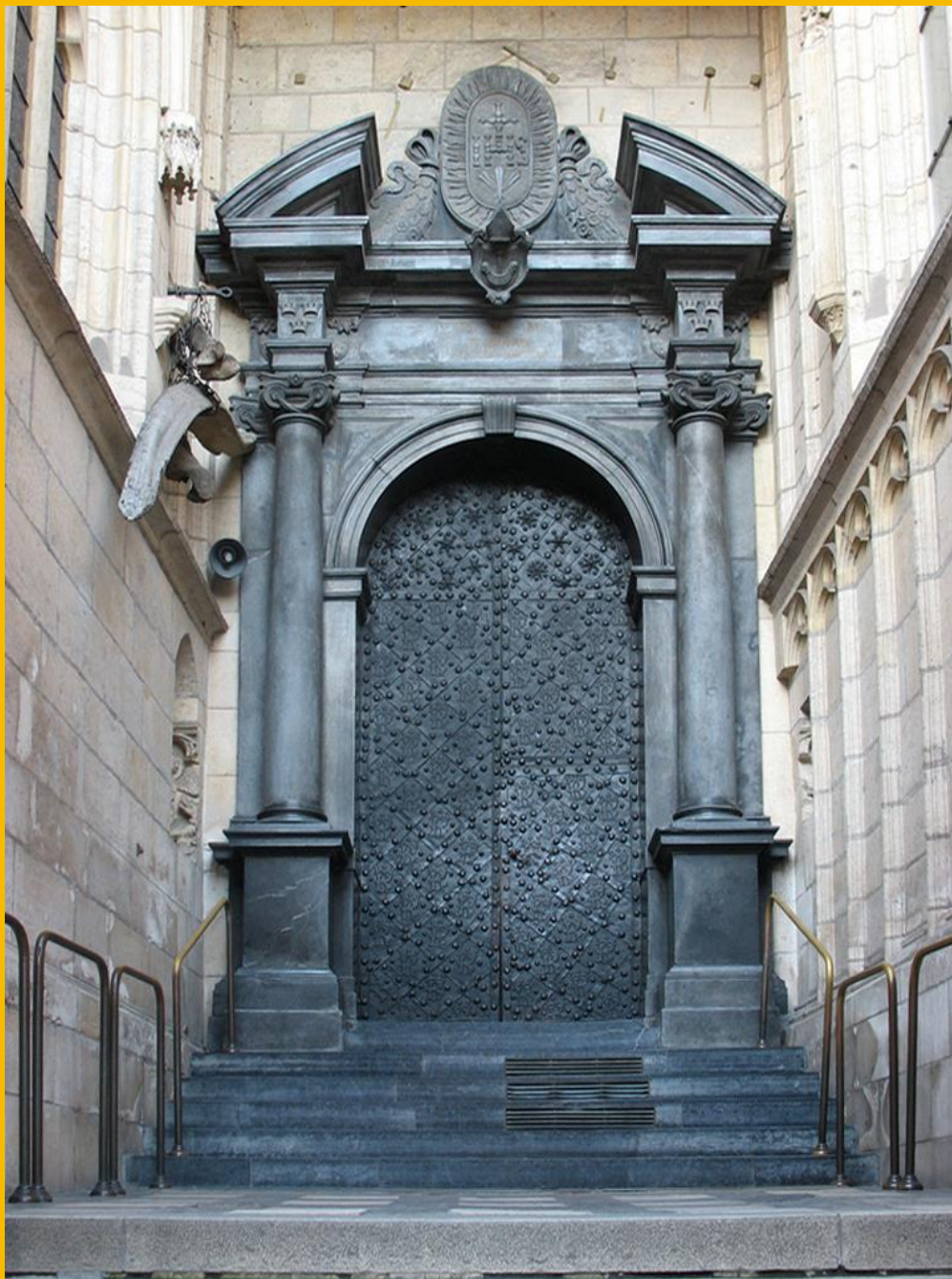


*Krypta św. Leonarda – tu ksiądz Karol Wojtyła odprawił swoją
pierwszą mszę świętą*

Fot. Tsadee - praca własna / CC BY-SA 3.0

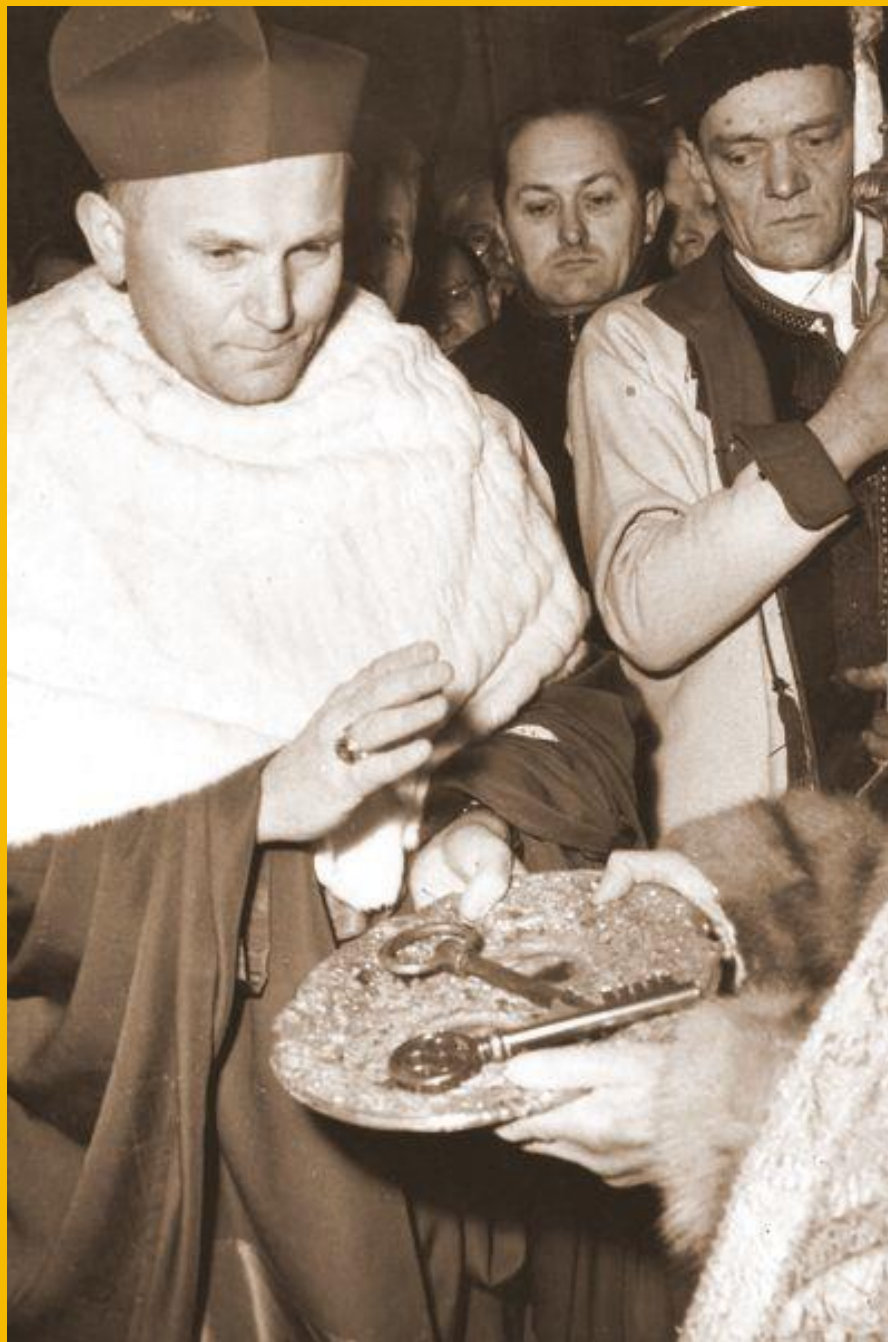
*Podczas ingresu witano
arcybiskupa Karola
Wojtyłę u wejścia do
katedry*

*Fot. Neil Boothman – Flickr / CC
BY 2.0*



*Nowemu metropolicie
wręczono klucze od świątyni*

*Fot. Instytut Dialogu
Międzykulturowego im. Jana Pawła II
w Krakowie, <http://franciszkanska3.pl>*





Arcybiskup miał na sobie tzw. cappa magna (wielką kape)

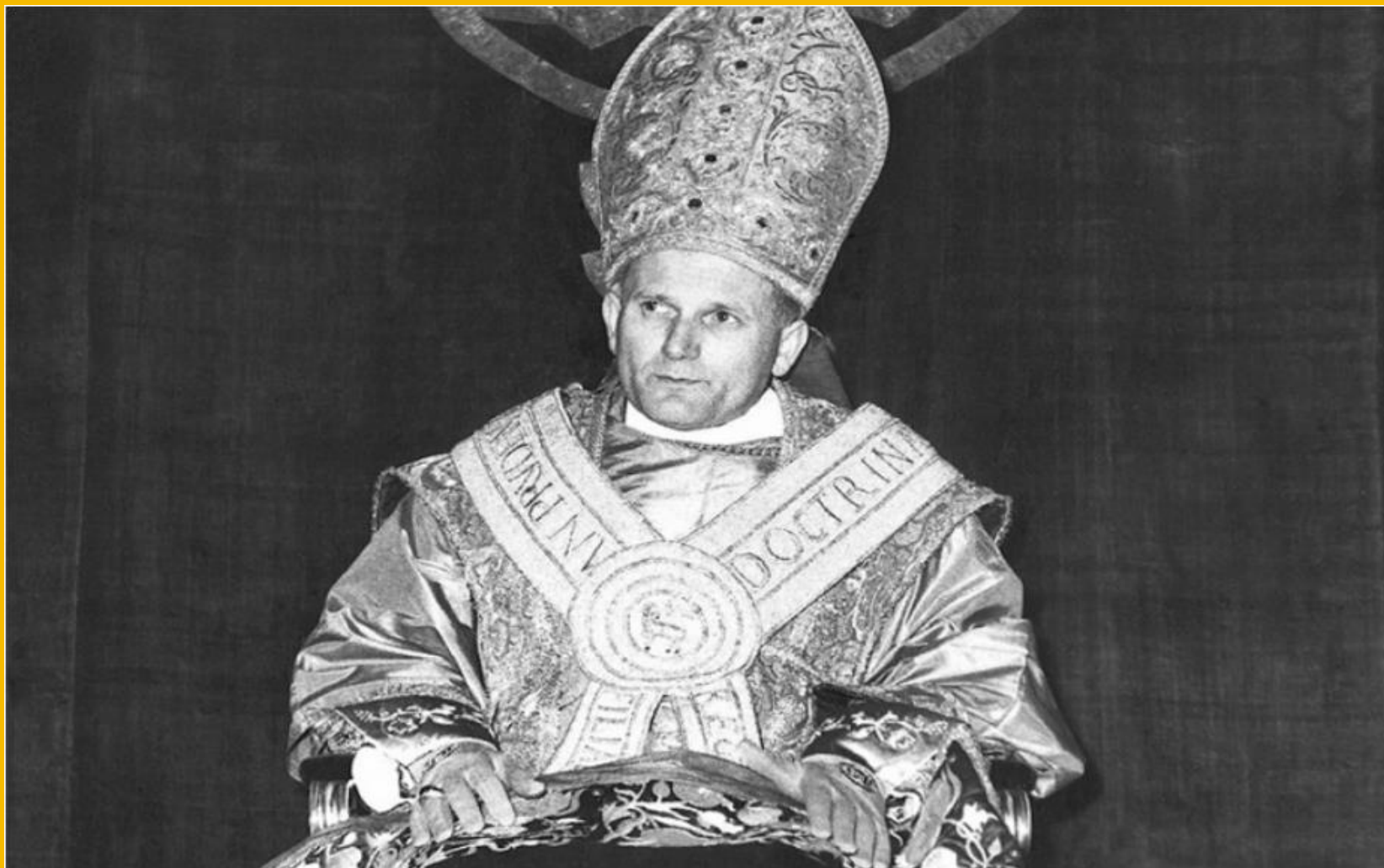
Fot. Instytut Dialogu Międzykulturowego im. Jana Pawła II w Krakowie,

<http://franciszkańska3.pl>



Cappa magna ze skarbca katedralnego w Rouen

Fot. Giogo - praca własna / CC BY-SA 4.0



Mszę świętą odprawił w zabytkowych szatach liturgicznych

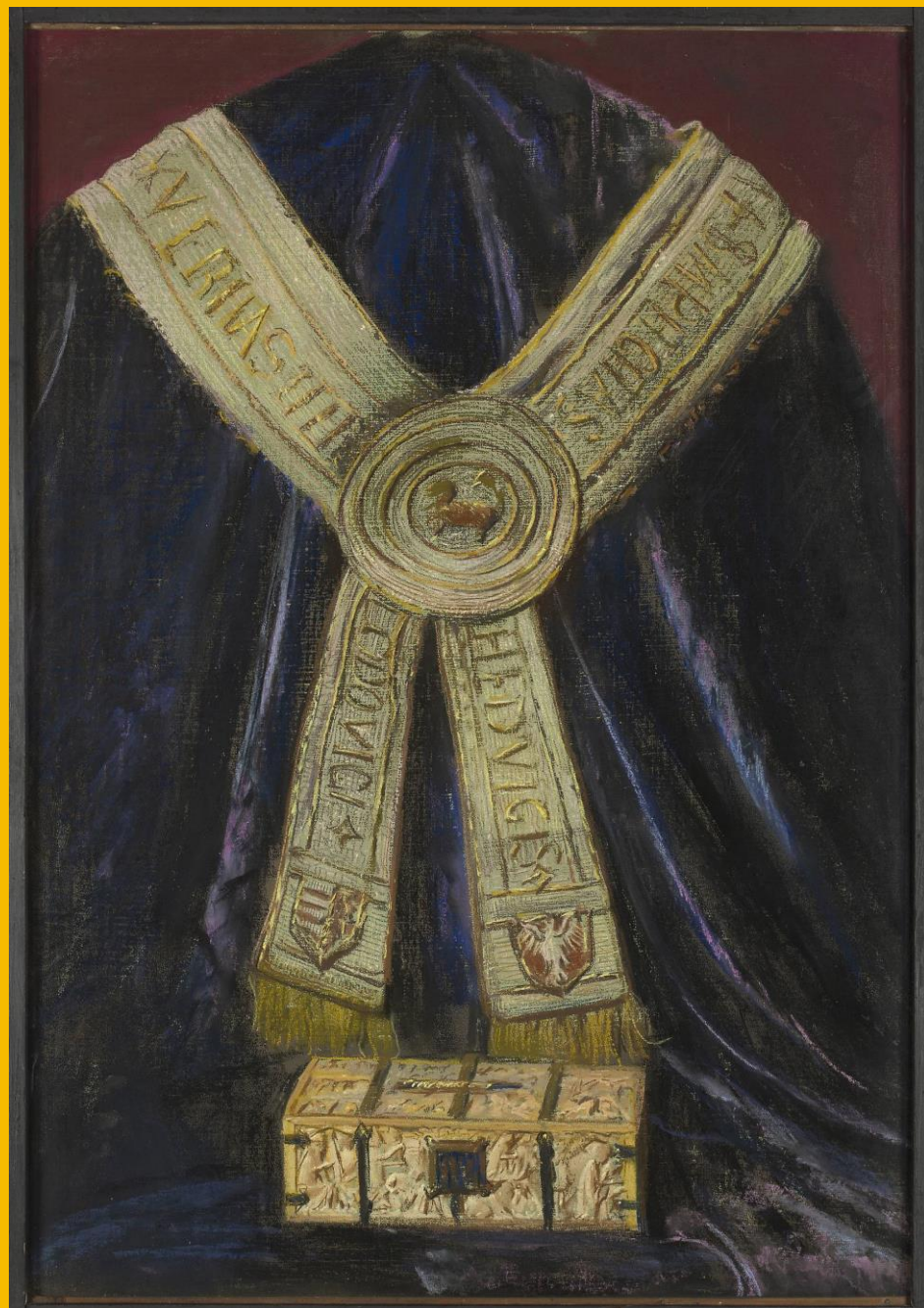
*Fot. Skan z „Karol Wojtyła. Przyjaciel, Kardynał, Papież”, Gabriel Turowski,
wyd. Biały Kruk, 2007 r.*



*Ornat z altembasu, XVI w. – dar królowej Anny Jagiellonki
Fot. Oficjalna strona Królewskiej Katedry na Wawelu na FB*

*Racjonal biskupów
krakowskich, XIV w. –
dar królowej Jadwigi
Andegaweńskiej*

*Fot. Obraz Leona
Wyczółkowskiego, zbiory Muzeum
Narodowego w Warszawie,
Domena publiczna*





Tron biskupów krakowskich w katedrze wawelskiej

Fot. www.katedra-wawelska.pl



*Dzwon Zygmunta - jego głos rozbrzmiewał podczas ingresu
i witał Papieża w Krakowie*

Fot. Mach240390 - praca własna / CC BY-SA 3.0

*Relikwiarz Jana Pawła II
przed grobem patrona
katedry,
św. Stanisława ze
Szczepanowa – biskupa
krakowskiego i męczennika*

*Fot. „Źródło. Tygodnik Rodzin
Katolickich”, <http://zrodlo.krakow.pl>*





*Pomnik Papieża przed wejściem do katedry wawelskiej
W tle budynek Muzeum Katedralnego im. Jana Pawła II*

Fot. M. Hamada

*20. Kościół św. Floriana
róg ul. Warszawskiej i placu
Matejki*



Karol Wojtyła jako wikary i katecheta w Niegowici

Fot. Autor nieznany – skan z „Najchętniej grał na bramce”, Mieczysław Maliński, Wydawnictwo Sióstr Loretanek, Warszawa 1985 / Domena publiczna

*Kościół św. Floriana
od strony zachodniej*

*Fot. Zygmunt Put – praca
własna / CC BY-SA 4.0*





Budynek kościoła od ul. Kurniki

Fot. M. Hamada



Wnętrze kościoła

Fot. Zygmunt Put – praca własna / CC BY-SA 4.0

*Ołtarz główny
z obrazem z 1686 r.
namalowanym przez Jana
Trycjusza - malarza nadwornego
króla Jana III Sobieskiego
(dzieło przedstawia św.
Floriana na tle ówczesnego
Kleparza)*

*Fot. Zygmunt Put – praca własna / CC BY-SA
4.0 (fragment)*



*Karol Wojtyła na
spływie kajakowym*

*Fot. Autor nieznany – skan z
„Najchętniej grał na bramce”,
Mieczysław Maliński,
Wydawnictwo Sióstr Loretanek,
Warszawa 1985 / Domena
publiczna*



*Zapraszamy do obejrzenia
części szóstej*